

Instrukcja montażu HONEY X Z



Przed rozpoczęciem montażu należy wyłączyć zasilanie!
Oprawa do montażu na zawieszniach.

1. Przykręcić blachę sufitową rozety i uchwyty zawiesi do sufitu (na kołki montażowe lub inny element mocujący w zależności od podłoża)

2. Podłączyć poprawnie przewody elektryczne w rozecie
N - neutralny - kolor niebieski,
L - fazowy - kolor brązowy,
PE - ochronny - kolor żółto-zielony,
(DA,DA - DALI - kolor biały,czarny)

3. Zamontować rozetę na suficie

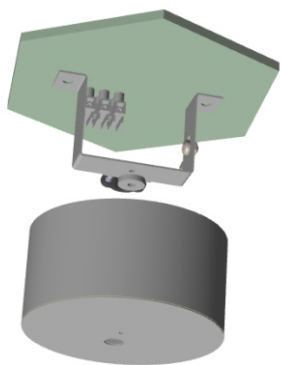
4. Odkręcić pokrywę

5. Przeprowadzić przewód przez przepust gumowy i uchwyt na przewody

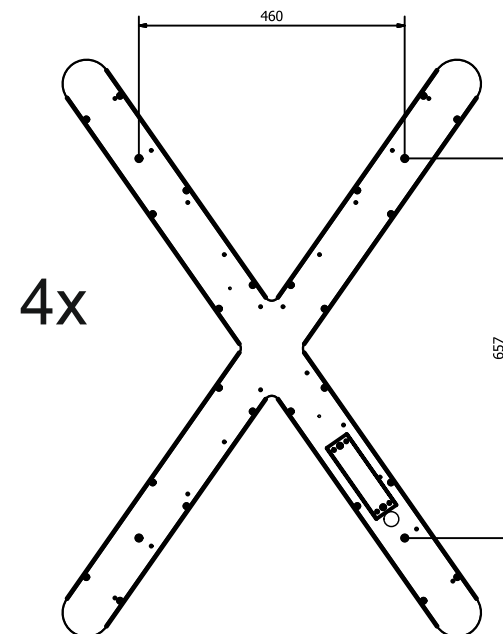
6. Wpiąć poprawnie przewody do złączki:
N - neutralny - kolor niebieski,
L - fazowy - kolor brązowy,
PE - ochronny - kolor żółto-zielony,
(DA,DA - DALI - kolor biały,czarny)

7. Zakręcić pokrywę, rozwinąć linki zawieszni i wkręcić je do uchwytów (4x)

8. Po zakończonym montażu można włączyć zasilanie



rozeta



Dla zapewnienia bezpieczeństwa przed przystąpieniem do montażu należy zapoznać się z niniejszą instrukcją. Instrukcję należy zachować. Oprawę oświetleniową, której dotyczy ta instrukcja należy używać zgodnie z jej przeznaczeniem. Instalować oprawy mogą osoby do tego przeszkolone i posiadające odpowiednie uprawnienia.

W czasie eksploatacji oświetlenia należy dokonywać oględzin opraw, w celu wykrywania awarii i uszkodzeń mechanicznych oraz zabrudzeń szczególnie elementów układu optycznego.

Obudowę oprawy oraz jej elementy można czyścić płynami ulegającymi biodegradacji przy pomocy miękkich ściereczek, a po usunięciu zabrudzenia osuszyć. Powierzchnie PLX, MPRM - odmuchać sprężonym powietrzem.

Oprawy oświetleniowe nie zagrażają bezpieczeństwu ludzi i mieniu pod warunkiem, że są właściwie zainstalowane, utrzymywane i użytkowane zgodnie z przeznaczeniem.

Oprawy przeznaczone są do pracy w warunkach normalnych, z wyjątkiem opraw o przeznaczeniu specjalnym. Warunki normalne charakteryzuje temperatura otoczenia -10°C +35°C, ciśnienie 960-1020hPa, wilgotność 40-60%.

Oprawy nie należy stosować w przypadku gdy warunki otoczenia mogą zagrozić konstrukcji oprawy, powłoce lakierniczej lub komponentom elektronicznym umieszczonym w środku powodując nieprawidłowe działanie.

**Podczas montażu zabrania się naciskać na maskownicę.
Producent ma wyłączne prawo do modyfikacji swoich wyrobów.
Producent nie ponosi odpowiedzialności za uszkodzenia wynikłe po modyfikacji wyrobu lub powstałe w wyniku montażu niezgodnie z instrukcją.**

